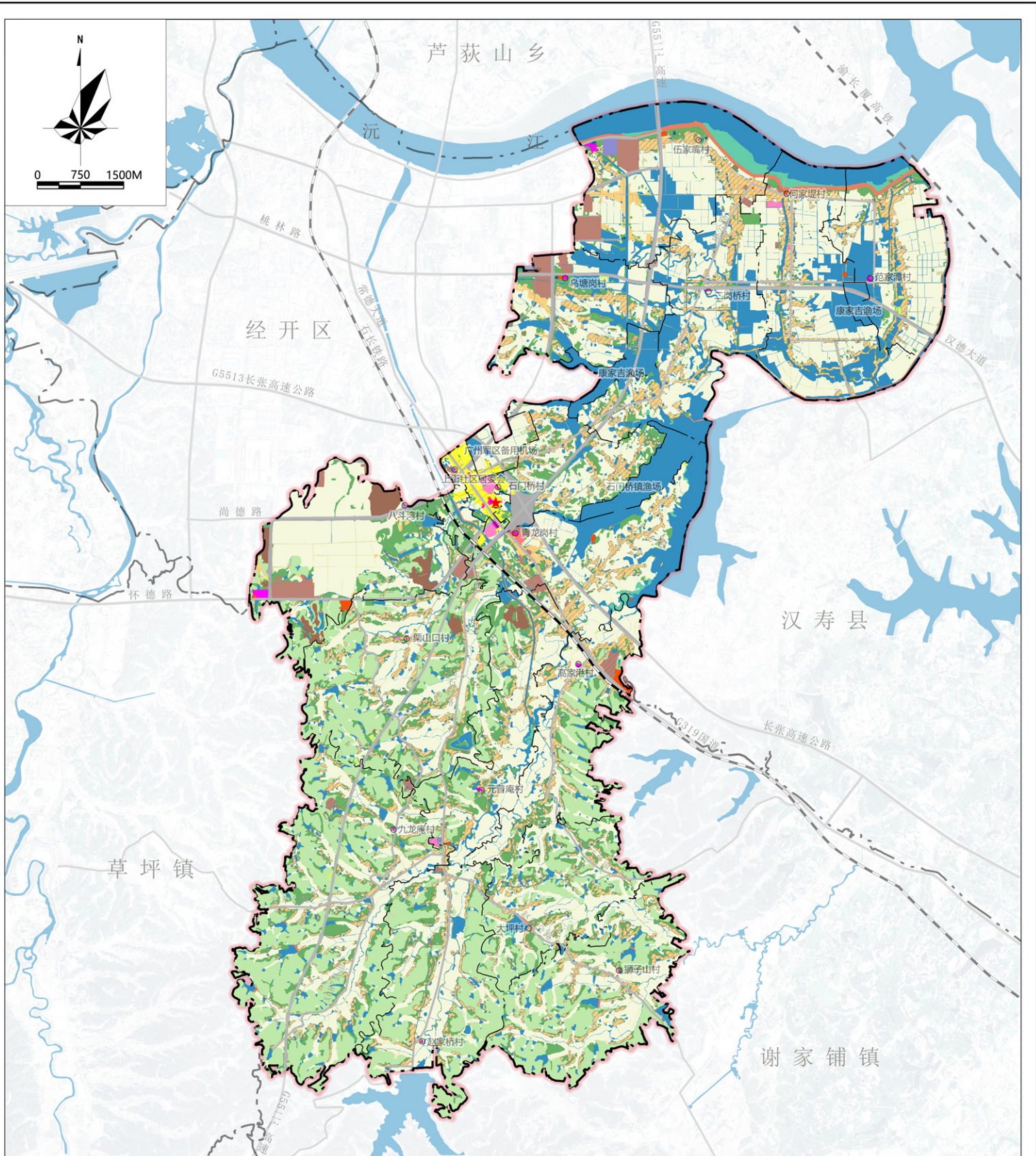
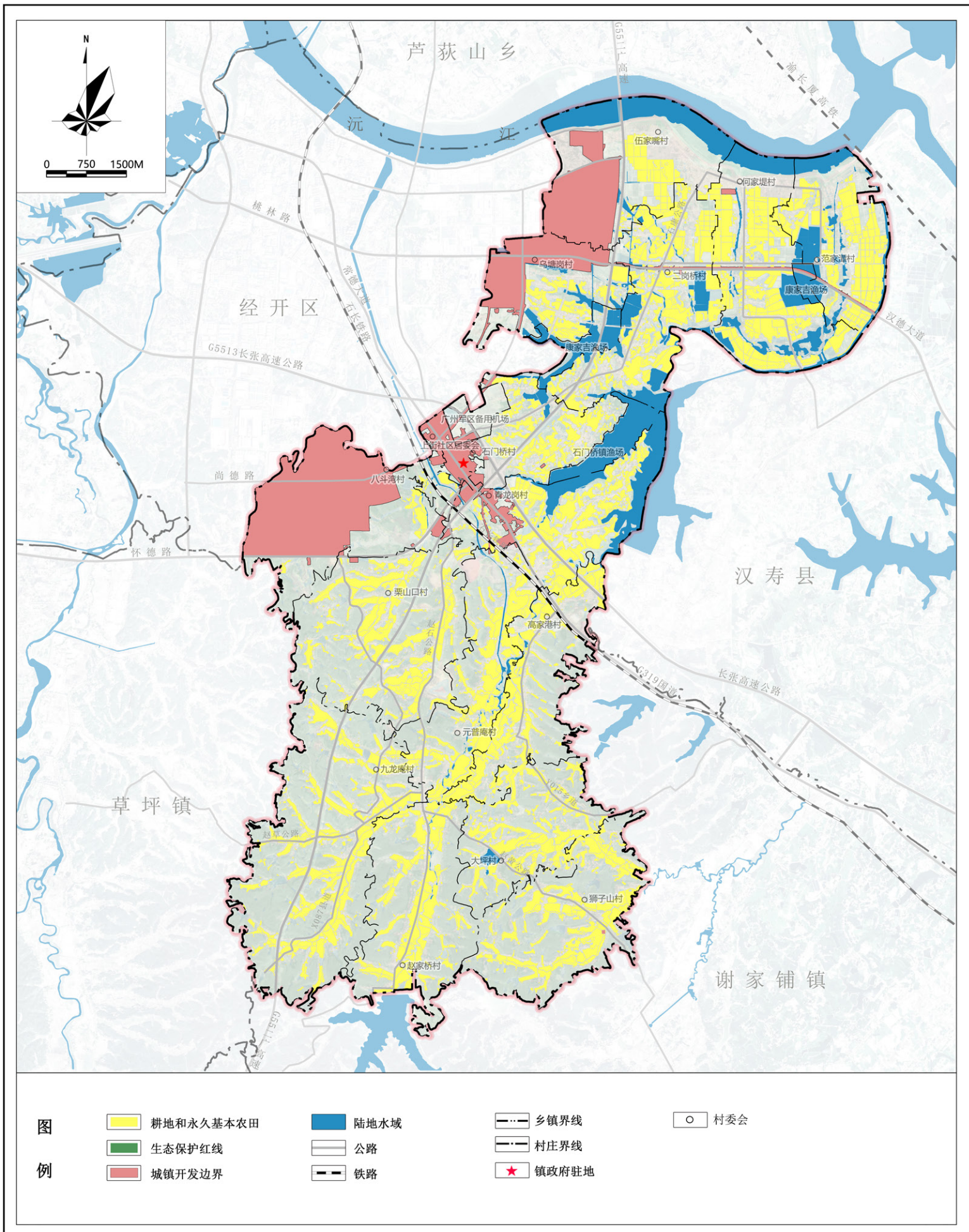
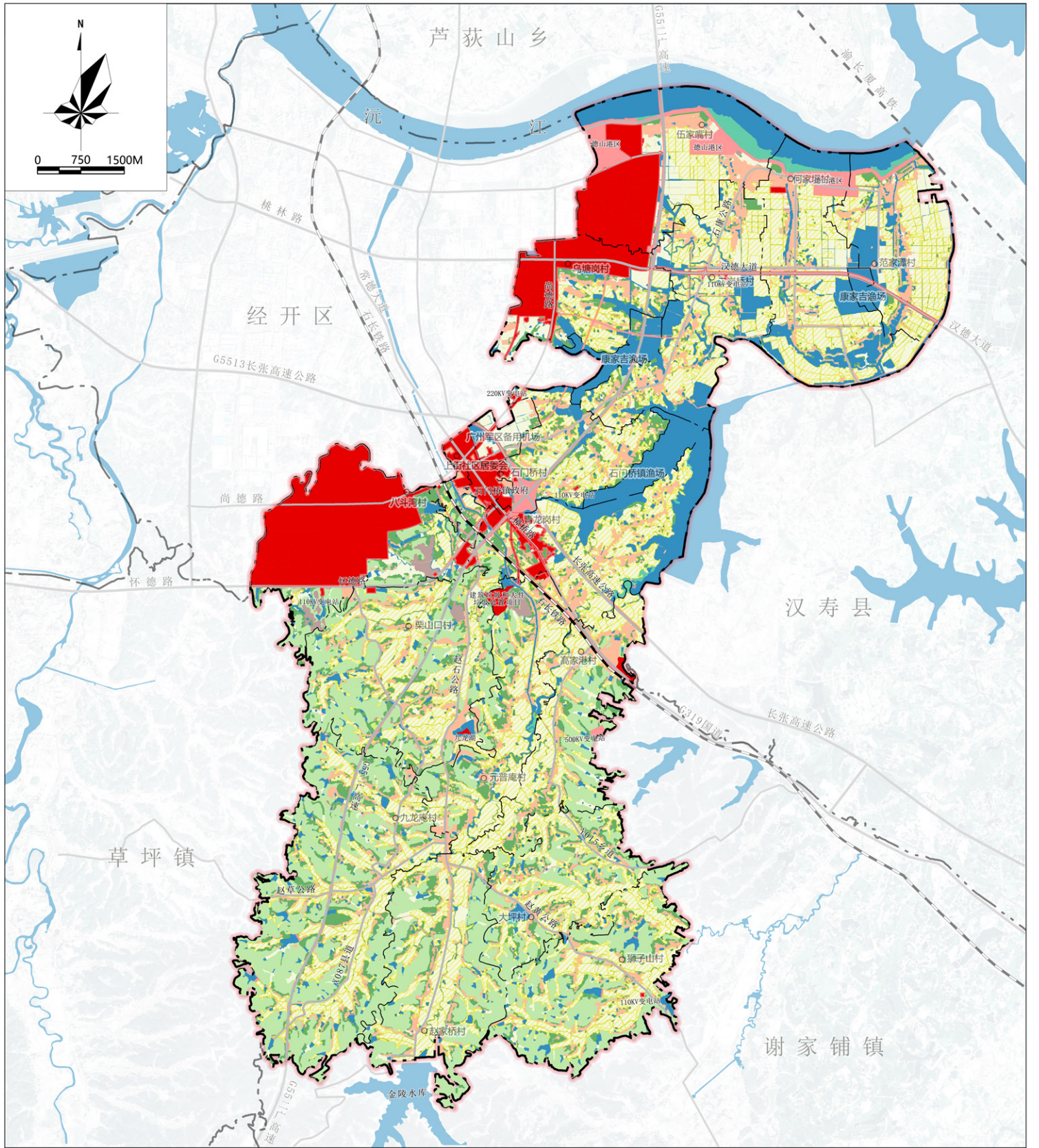


石门桥镇位于常德东南部，距汉寿县25公里、距桃源县30公里，距益阳78公里，距长沙150公里，是常德南部对外交通门户和卫星城镇，常德市美丽城镇建设试点乡镇。石门桥镇也是常德南部重要的交通枢纽，境内常长、二广高速在此交汇，汉德大道、319国道穿越全境，石长铁路横贯南北，渝长厦高铁穿过镇域北侧，西距桃花源机场10公里，北距德山铁路货运站和德山沅江千吨级沅江码头3公里。



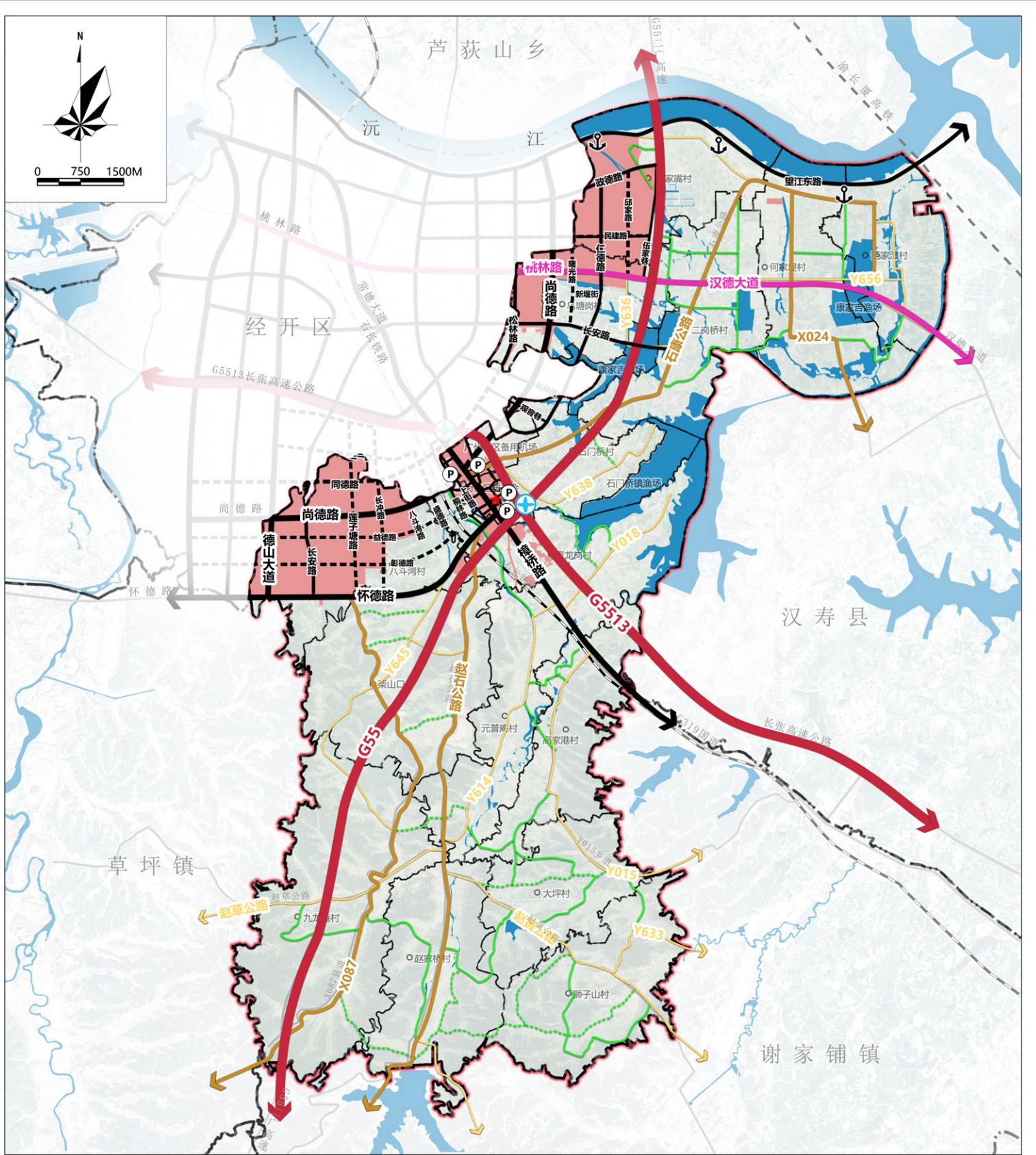
- |        |    |             |         |           |          |       |
|--------|----|-------------|---------|-----------|----------|-------|
| 图<br>例 | 耕地 | 湿地          | 商业服务业用地 | 交通场站用地    | 陆地水域     | 乡镇界线  |
|        | 园地 | 农业设施建设用地    | 工矿用地    | 公用设施用地    | 其他土地     | 村庄界线  |
|        | 林地 | 居住用地        | 仓储用地    | 绿地与开敞空间用地 | 区域基础设施用地 | 镇政府驻地 |
|        | 草地 | 公共管理与公共服务用地 | 城镇村道路用地 | 特殊用地      | 其他建设用    | 村委会   |





- |    |          |          |        |       |
|----|----------|----------|--------|-------|
| 耕地 | 城镇用地     | 农业设施建设用地 | 公路     | 乡镇界线  |
| 园地 | 村庄用地     | 湿地       | 永久基本农田 | 村庄界线  |
| 林地 | 区域基础设施用地 | 陆地水域     | 生态保护红线 | 镇政府驻地 |
| 草地 | 其他建设用地   | 其他土地     | 城镇开发边界 | 村委会   |

# 常德经开区石门桥镇国土空间规划（2021-2035年）



- |    |    |     |      |       |         |
|----|----|-----|------|-------|---------|
| 图例 | 铁路 | 县道  | 规划国道 | 高速出入口 | 乡、镇、街道界 |
|    | 高速 | 乡道  | 规划县道 | 港口码头  | 村界      |
|    | 国道 | 村道  | 规划乡道 | 城镇发展区 | 镇政府驻地   |
|    | 省道 | 停车场 | 规划村道 | 陆地水域  | 村委会     |

# 常德经开区石门桥镇国土空间规划（2021-2035年）

## 32 镇政府驻地国土空间用地规划图

